



**M** **HHM**

**BASEL**

**HEFTI. HESS. MARTIGNONI.**

## HHM LÖSUNGEN FÜR DIE REGION BASEL

Vom Standort Basel aus wird das gesamte Leistungsspektrum der HHM angeboten. Dazu zählen im Kerngeschäft das klassische Elektro Engineering, das die Planung der gesamten elektrischen Infrastruktur im anspruchsvollen Hochbau umfasst, sowie Ingenieurdienstleistungen in den Kompetenzfeldern Energie, Licht, Sicherheit und Brandschutz, Telematik und Gebäudeinformatik.

Leistungsbereite und motivierte Mitarbeitende sind für den Standort Basel als Elektroplaner, Elektroingenieure FH, Elektrotechniker HF, technische Fachkräfte, Zeichner oder administrative Fachkräfte engagiert. Kontinuierlich werden Lernende als Elektroplaner EFZ ausgebildet.

Wenn es gilt, Ressourcen zu bündeln oder für ein herausragendes Projekt aussergewöhnliche Lösungen zu erarbeiten, greifen wir auf den breiten Pool an Spezialisten in der HHM Gruppe zurück, die in den sieben eng miteinander vernetzten Ingenieurbüros der HHM tätig sind.

## DAS TEAM IN IHRER NÄHE



Antonio Bisicchia  
Geschäftsleiter



Roland Corkovic  
Q-Leiter



Carlos Garcia  
Projektleiter



Hubert Giegelmann  
Projektleiter



Marko Jankovic  
Projektleiter



Antonino Santacroce  
Projektleiter



Enzo Arpaia  
Fachplaner



Miralem Dizdarevic  
Fachplaner



Sandy Gloor  
Fachplanerin



Marko Stanojlovic  
Fachplaner



Aleksandar Jankovic  
Fachplaner



Fedor Melnik  
Fachplaner



André Peter  
Fachplaner



Roger Sklenak  
Fachplaner



Miroslav Strasek  
Fachplaner



Lea Grunder  
Elektroplanerin



Thomas Ritschard  
Elektroplaner



Jelena Lovric  
Administration



Mike Müller  
Lernender



Andrea Palmieri  
Lernender



Nicola Simon  
Lernender

## ENGAGIERT

Die HHM Gruppe engagiert sich in allen bedeutenden Fachverbänden für die Weiterentwicklung des Ingenieurwesens.

usic	Schweizerische Vereinigung beratender Ingenieurunternehmen
sia	Schweizerischer Ingenieur- und Architektenverein
SEV	Verband für Elektro-, Energie- und Informationstechnik «elektrosuisse»
ETG	Energietechnische Gesellschaft
IHS	Ingenieur Hospital Schweiz
SLG	Schweizer Licht Gesellschaft
REG	Register A+B der Ingenieure, Architekten und Techniker
GNI	Gebäude Netzwerk Initiative
bildung	Stiftung zur Förderung des Ingenieur Nachwuchses im Bauwesen
swissgee	Swiss Gebäude-Elektroengineering

## DIE HHM GRUPPE AUF EINEN BLICK

Auf dem neuesten Stand technischer Entwicklungen und mit dem Erfahrungswissen von 66 Jahren HHM realisieren rund 195 Mitarbeitende anspruchsvolle, zukunftsfähige Projekte. Mit sieben eigenständigen, miteinander vernetzten Büros gewährleistet HHM Kundennähe und kontinuierliche Betreuung in der Deutschschweiz. Die Niederlassungen in Aarau, Basel, Bern, Solothurn, St. Gallen, Zug und Zürich erfüllen als zuverlässige Dienstleister die Bedürfnisse ihrer Kunden mit massgeschneiderten Lösungen. Die HHM Konzepte genügen höchsten Ansprüchen an Qualität, Wirtschaftlichkeit, Ökologie und Ästhetik.

### HEFTI. HESS. MARTIGNONI.

1951 Unternehmensgründung durch Reto Martignoni in Zürich, heute HHM  
2013 Übernahme des Bereiches Elektroplanung der Schachenmann + CO AG in  
Basel, Gründung der HHM Basel und Integration in die HHM Gruppe

### Rechtsform

Aktiengesellschaft seit 1972

### Niederlassungen

Aarau, Basel, Bern, Solothurn, St. Gallen, Zug, Zürich

### Inhaber

Die Aktien sind vollständig im Besitz des Kaders.

### ZÜRICH Versicherung

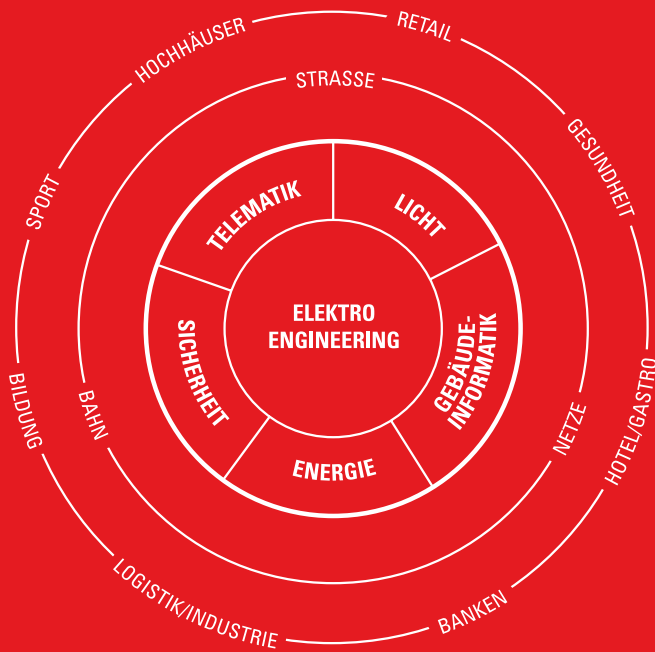
Deckungssumme für Personen- und Sachschäden: 15 Mio. Franken

Deckungssumme für Bauten- und reine Vermögensschäden: 5 Mio. Franken

### Qualität

HHM wurde im Oktober 1994 als erstes Elektro-Ingenieurbüro in der Schweiz nach ISO-9001 zertifiziert. Erfolgreiche Rezertifizierungsaudits fanden seither alle drei Jahre statt.

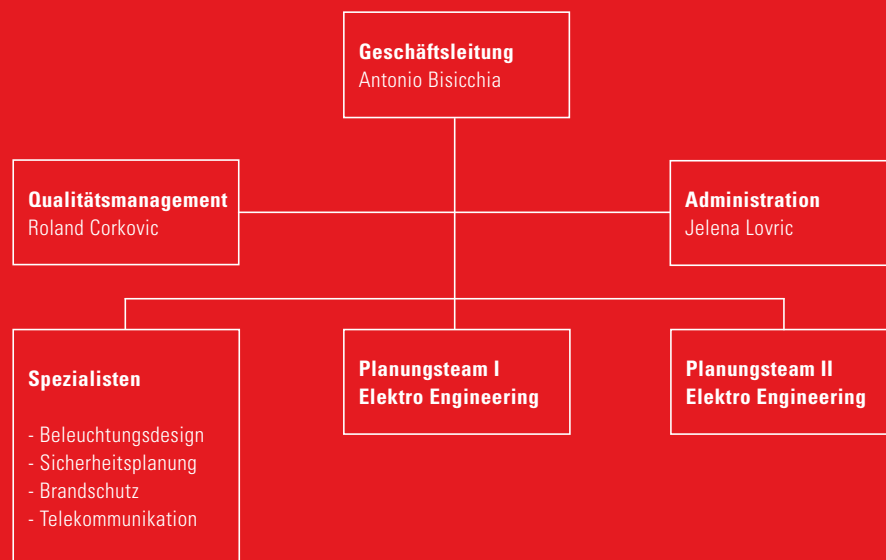
Im Mai 2015 wurde HHM «Recognised for Excellence» nach EFQM validiert.



## EFFEKTIV STRUKTURIERT

HMM Basel realisiert als Teil der HMM Gruppe Projekte für verschiedene Marktsegmente. Dazu zählen Wohn- und Geschäftsbauten, Bildungseinrichtungen, Sportanlagen, Industriebauten oder Alters- und Pflegeheime. Um Synergien in bestimmten Segmenten optimal zu nutzen, wird spezifisches Know-how in Planungsschwerpunkten gebündelt.

## ORGANISATION HMM BASEL



## AUF DIREKTEM WEG ZU UNS

### Kontakt HHM Basel



Mit dem QR-Code-Reader auf Ihrem Handy  
lesen Sie nebenstehenden Code.

### HEFTI. HESS. MARTIGNONI.

Basel AG usic · Elisabethenanlage 9 · Postfach · 4002 Basel · Tel. 061 633 33 66 · basel@hhm.ch

## DIE HHM STANDORTGESELLSCHAFTEN



HHM Elektro Engineering Kompetenz in  
Aarau, Basel, Bern, Solothurn, St. Gallen, Zug, Zürich  
[www.hhm.ch](http://www.hhm.ch)