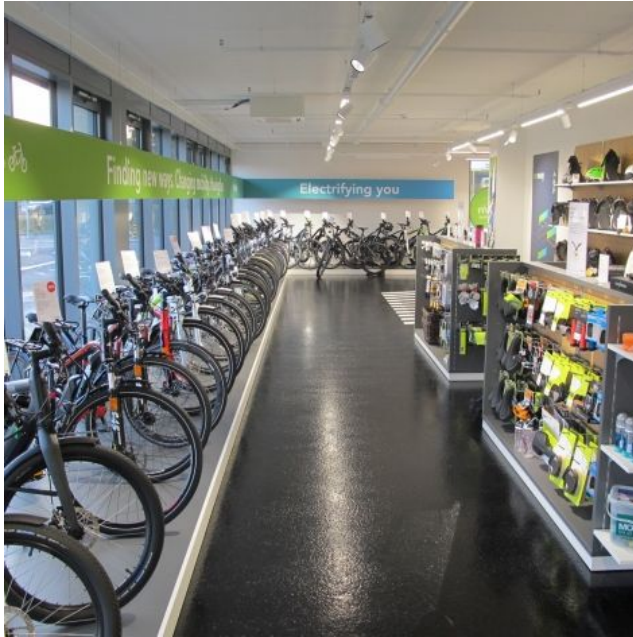


FREIZEIT/EINKAUFEN

M-WAY – EINKAUFSZENTRUM ZUGERLAND, STEINHAUSEN

**Objektbeschreibung:**

Verkaufslokal für E-Bike sowie Ladestation für E-Mobilität im Einkaufszentrum Zugerland, Steinhausen

Bauherrschaft:

Genossenschaft Migros Luzern, Dierikon

Architekt:

S+M Architekten AG, Zürich

Ausführungszeit:

2014 - 2014

Elektrobausumme:

0.07 Mio. Franken

Leistungen:

- Planung Grund- und Mierrausbau
- Versetzen der Werkleitungsschächte
- Ladestation für E-Mobilität