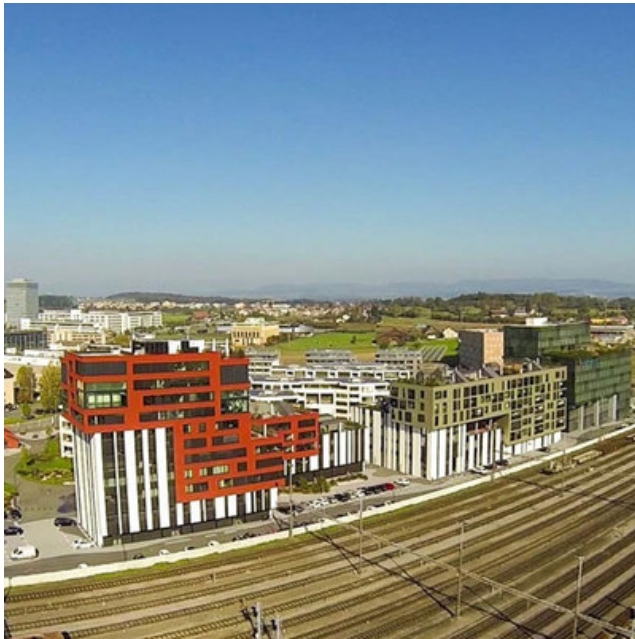


IT-CENTER

SUURSTOFFI RISCH, ROTKREUZ – VORSTUDIE RECHENZENTER

**Objektbeschreibung:**

Vorstudie zu Energie- und Kommunikationsanbindung für ein Rechenzentrum auf dem Suurstoffi Areal

Bauherrschaft:

Zug Estates AG

Ausführungszeit:

2014 - 2014

Leistungen:

- Werksabklärungen Energie und Kommunikation
 - Bauherrenberatung
-