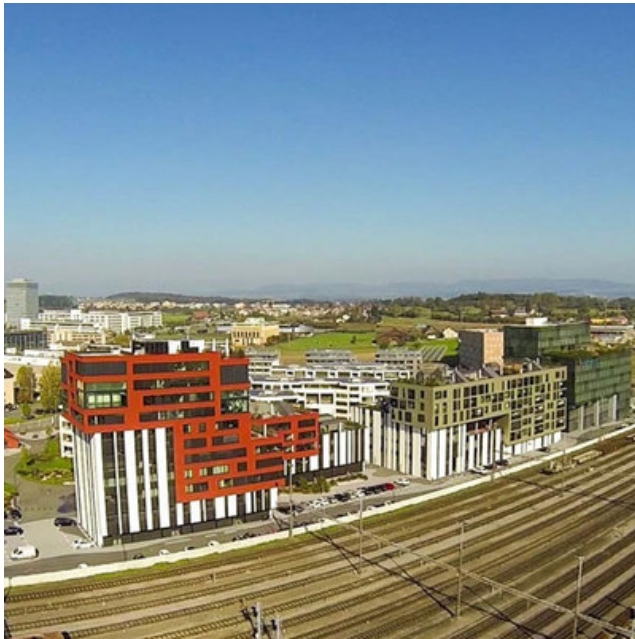


## INDUSTRIE/GEWERBE

# SUURSTOFFI RISCH, ROTKREUZ – VORSTUDIE RECHENZENTER

---

**Objektbeschreibung:**

Vorstudie zu Energie- und Kommunikationsanbindung für ein Rechenzentrum auf dem Suurstoffi Areal

**Bauherrschaft:**

Zug Estates AG

**Ausführungszeit:**

2014 - 2014

**Leistungen:**

- Werksabklärungen Energie und Kommunikation
  - Bauherrenberatung
-