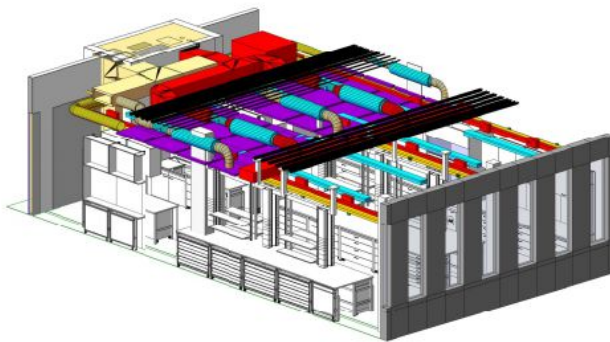


ÖFFENTLICHE BAUTEN

ETH HIF LABOR- UND FORSCHUNGSGEBÄUDE, AREAL HÖNGGERBERG

**Objektbeschreibung:**

Sanierung und Erweiterung Büro-, Forschungs-, Laborgebäude / GF 28'000m²

Bauherrschaft:

ETH Zürich, Immobilien

Architekt:

Stücheli Architekten AG, Zürich

Generalplaner:

Stücheli Architekten AG, Zürich

Ausführungszeit:

2016 - 2022

Bauvolumen:

150 Mio. Franken

Elektrobausumme:

12 Mio. Franken

Leistungen:

- Gesamtplanung von sämtlichen elektrischen und elektronischen Anlagen
- BIM (Building Information Modeling)
- Minergie Eco® und SGNI