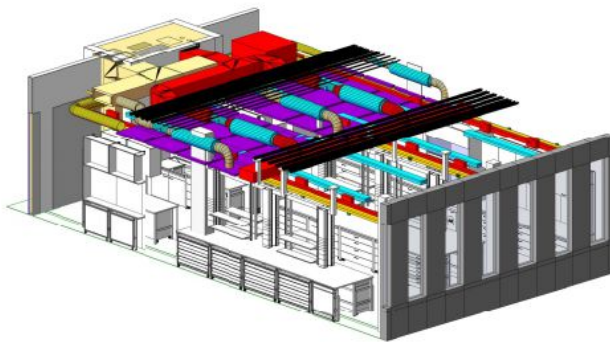


BIM / PLANEN 4.0

ETH HIF LABOR- UND FORSCHUNGSGEBÄUDE, AREAL HÖNGGERBERG

**Objektbeschreibung:**

Sanierung Erweiterung Büro-,Forschungs-,
Laborgebäude

Architekt:

Stücheli Architekten AG, Zürich

Auftraggeber:

ETH Zürich, Immobilien KPL

Ausführungszeit:

2016 - 2022

Leistungen:

- Gesamtplanung von sämtlichen elektrischen und elektronischen Anlagen
- BIM (Building Information Modeling)
- Minerge Eco® und SGNi