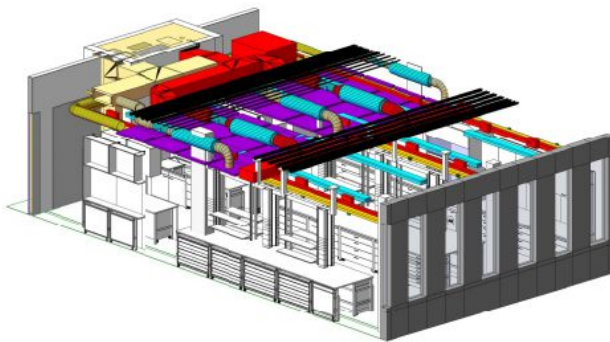


## ELEKTRO ENGINEERING

# ETH HIF LABOR- UND FORSCHUNGSGEBÄUDE, AREAL HÖNGGERBERG

---

**Objektbeschreibung:**

Sanierung Erweiterung Büro-,Forschungs-,  
Laborgebäude

**Architekt:**

Stücheli Architekten AG, Zürich

**Auftraggeber:**

ETH Zürich, Immobilien KPL

**Ausführungszeit:**

2016 - 2022

**Leistungen:**

- Gesamtplanung von sämtlichen elektrischen und elektronischen Anlagen
- BIM (Building Information Modeling)
- Minerge Eco® und SGNi