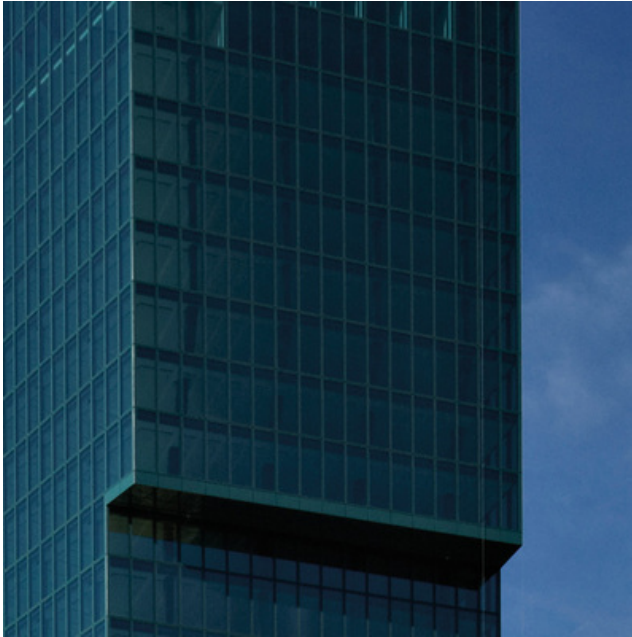


## BANKEN

# DEUTSCHE BANK, PRIME TOWER

---

**Objektbeschreibung:**

Rund 5'200 m2 Mietfläche für 360 Arbeitsplätze

**Architekt:**

Drees & Sommer (Schweiz) GmbH

**Auftraggeber:**

Deutsche Bank Zürich

**Ausführungszeit:**

2010 - 2012

**Elektrobausumme:**

3.5 Mio. Franken

**Leistungen:**

- Gesamte Stark- und Schwachstrominstallation inkl. Beleuchtungssteuerung
  - Mieterausbau nach LEED Commercial Interiors Version 3.0
-