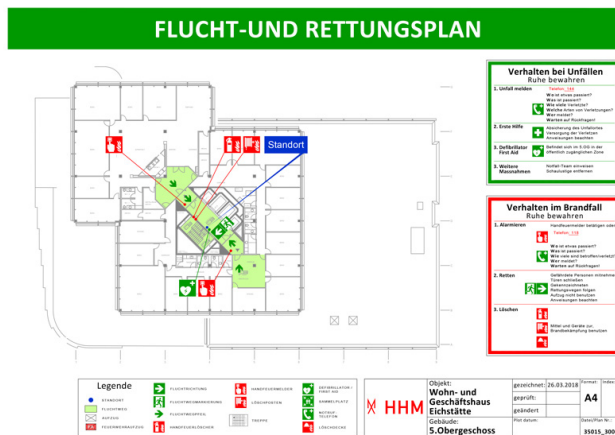


## GESCHÄFTS-/BÜROBAUTEN

# WOHN- UND GESCHÄFTSHAUS EICHSTÄTTE, ZUG - SCHUTZ- UND RETTUNGSPLÄNE



### Objektbeschreibung:

Erstellung von Schutz- und Rettungsplänen für ein Wohn- und Geschäftshaus.

### Bauherrschaft:

Eichstätte AG, c/o Zug Estates AG, Zug

### Ausführungszeit:

2018 - 2018

### Leistungen:

Erstellung von Schutz- und Rettungsplänen für den organisatorischen Brandschutz.