

GEBÄUDETECHNIK-DESIGN (HLKSE⁺)

GESAMT-GEBÄUDETECHNIK-PLANUNG
IN EINER ANDEREN DIMENSION

Geschätzte Kundin, geschätzter Kunde

Wir wollen Ihre Bedürfnisse verstehen. Ihre Anforderungen und unsere Möglichkeiten bringen wir in Gesamt-Gebäude-technikplanung-Lösungen (HLKSE⁺) zusammen. Das alleine ist nichts Besonderes. Schon eher, dass wir unseren Auftraggebenden mit dem Gesamtprojektleiter einen verantwortlichen Ansprechpartner zur Seite stellen. In welcher Tiefe wir Sie mit unseren Kompetenzen bedienen dürfen oder wie digital und innovativ das geschehen soll, das bestimmen Sie. Weil wir nicht nur die Engineering-Kompetenzen, sondern auch die Technologie-Entwicklung im Haus haben, können wir Ihnen neue Möglichkeiten bieten.

MÖGLICHKEITEN NUTZEN UND WEITERKOMMEN

Viele unserer Kunden haben längst erkannt, dass sich die Branche entwickeln muss. Noch viel zu oft sind wir mit den klassischen Problemen und Herausforderungen konfrontiert:

- fehlende Transparenz über Kosten, Termine und Fortschritt
- viele Ansprechpartner, keine Verantwortlichen
- Schuldzuweisungen statt Lösungen
- Schnittstellen in Fachbereichen und Tools statt ein effizientes Miteinander
- fehlende Standardisierung in BIM-Planungsprozessen vernichtet hohe Erwartungen

GEBÄUDETECHNIK-LÖSUNGEN

Wir wollen Ihre Herausforderungen verstehen und auf weitsichtige Lösungen fokussieren.

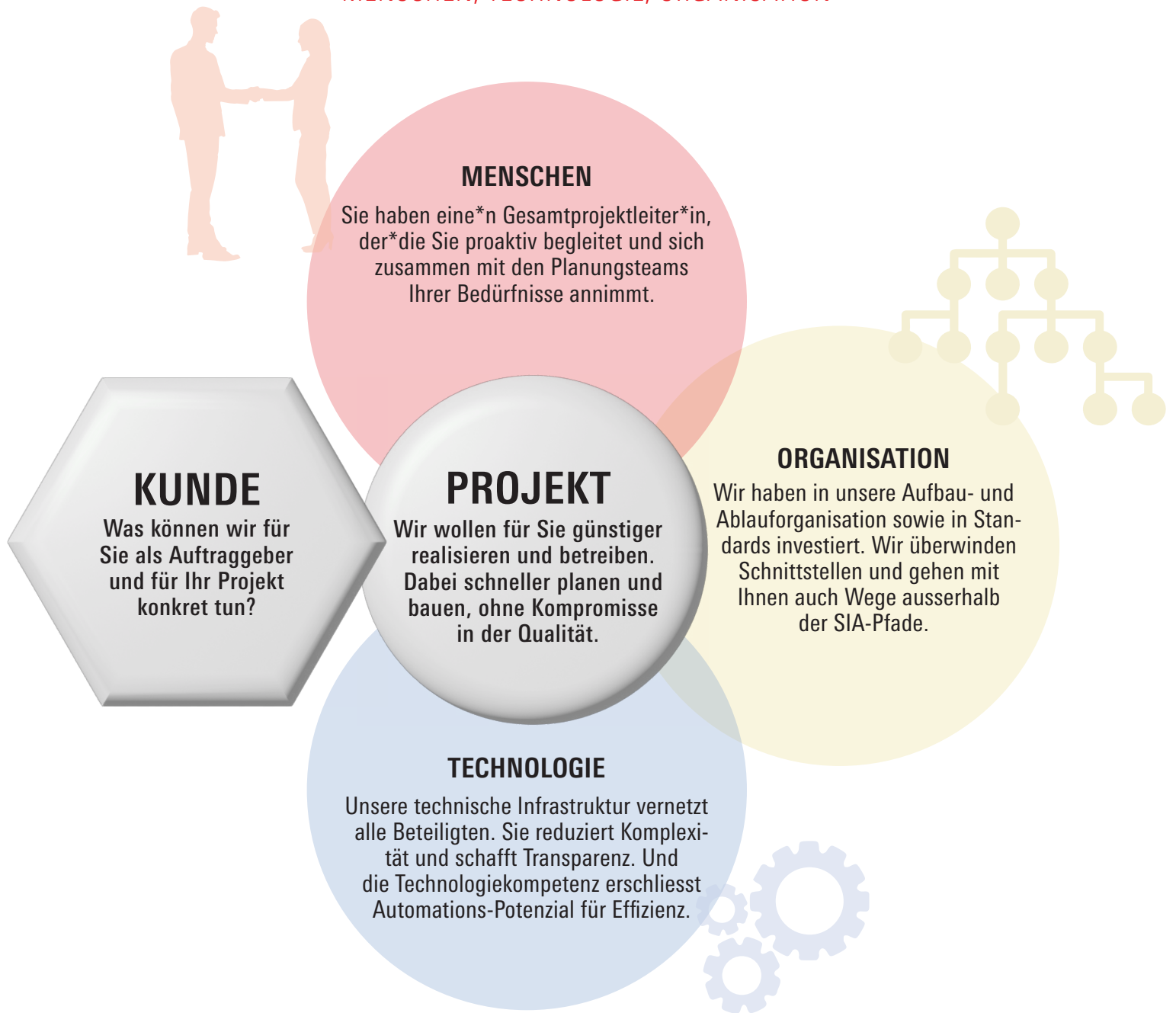
Als Gesamt-Gebäudetechnikplaner (HLKSE⁺) ...

... sind wir Dienstleister: Die Basis Ihres Projekterfolgs bilden engagierte Projektleitende, die als Dienstleister Ihr Vertrauen rechtfertigen. Sie sind verantwortlich, dass Sie Transparenz über Kosten und Termine haben, dass Anliegen, einmal adressiert, gelöst werden und dass die Kommunikation vernetzt läuft.

... schaffen wir Kundennutzen: Die Erfüllung Ihrer Erwartungen ist so individuell wie Ihr Projekt. Sie bestimmen, wie umfangreich die Leistungen und der Digitalisierungsgrad unserer Arbeit sein sollen. Wir streben nach klugen Lösungen und Investitionssicherheit. Dabei sind auch neue Zusammenarbeitsformen möglich.

... lernen wir auch nach 70 Jahren laufend dazu: Wir gehen mit dem Blick fürs Bessere den gemeinsamen Weg. Dieser entwickelt sich auch mit den Projekten laufend weiter. Entscheidend bleiben Menschen, die Sie verstehen und mit Kompetenz und Haltung überzeugen.

MENSCHEN, TECHNOLOGIE, ORGANISATION



MÖGLICHKEITEN DANK TECHNOLOGIE-KOMPETENZ

BIT Building Information
Technology AG

**BUILD
ING³⁶⁰**

digireal.

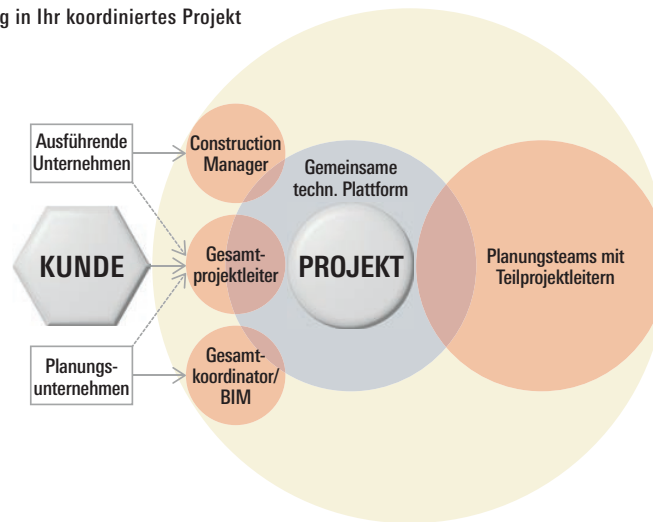
Die HHM Gruppe ist heute viel mehr als der klassische Engineering-Partner. Denn wir haben mit dem Technologiegeschäft (BIT AG) die Entwickler inhouse. Sie erarbeiten aufgrund der Anforderungen aus dem Projektgeschäft massgeschneiderte digitale Tools für die Planungsarbeit. So nutzen wir das Effizienzpotenzial der Digitalisierung. Denn unsere Erfahrung aus mehreren Dutzend BIM-Projekten hat gezeigt, dass wir Standards wie BUILDing360 und neue Prozesse brauchen, um das digitale Potenzial zu nutzen und Kunden-Mehrwerte zu erschliessen. Das digireal Team vernetzt, strukturiert und organisiert, sodass Auftraggebende von der Komplexität entlastet sind und auch organisatorisch neue Wege gehen können.

WIR MANAGEN DIE KOMPLEXITÄT FÜR SIE

In bestehenden Organisationsstrukturen von Gebäudetechnik-Ingenieur-Unternehmen sind die Kommunikationsströme für den Kunden komplex und unübersichtlich. Haben Auftraggebende beispielsweise Fragen zu Heizung oder Lüftung, dann führt der Weg bereits über zwei Teilprojektleiter. Dabei ist nicht sicher, ob das Anliegen richtig adressiert ist. Und sind die Personen einmal gefunden, dann leisten Kundinnen und Kunden nicht selten auch noch die «Übersetzungsarbeit». Das soll nicht so sein.

Wir streben stattdessen vermehrt nach einem Front- und Backend-Ansatz in einer neuen Organisationsform. Dabei läuft die ganze Kunden-Kommunikation über den*die Gesamtprojektleiter*in direkt in die HHM und ins Projekt. Kurz: Wir machen aus externen Schnittstellen, die Sie belasten, interne. Die Komplexität wird zum Dienstleister verlagert.

Der direkte Weg in Ihr koordiniertes Projekt



DIE ORGANISATION FÜR SIE UND IHR PROJEKT

Für die verlagerte Komplexität zum Dienstleister braucht es neue Zusammenarbeitsformen, die wir in drei Rollen sehen: Besetzt sind diese mit persönlich wie fachlich passgenauen Persönlichkeiten, die wir auch im Rahmen eines eigenen CAS in der HHM Academy weiterbilden.

Der Gesamtprojektleiter überzeugt mit Projektmanagement-Fähigkeiten und dem breiten HLKSE/GA-Fachwissen. Er fokussiert auf das externe und interne Projektmanagement und ist Ihr primärer Ansprechpartner. Er nimmt Ihre Wünsche und Bedürfnisse auf und leitet diese an die Planungsteams. Der Gesamtprojektleiter ist verantwortlich für das ganze Projekt.

Der Gesamtkoordinator/BIM baut auf seine Projektmanagement-Fähigkeiten, sein Wissen in der Koordination der HLKSE/GA-Fachgebiete sowie umfangreiche BIM-Kompetenzen. Er fokussiert auf die Planung und verantwortet die massgeschneiderte, interdisziplinär und koordiniert abgestimmte Gebäudetechniklösung. Er ist primärer Ansprechpartner für die externen Planer und verantwortet die Planung der räumlichen, der technischen und der BIM-Koordination.

Der Construction Manager hat fundierte Projektmanagement-Fähigkeiten und ein breites Wissen in der Ausführung der Fachgebiete HLKSE/GA. Er fokussiert auf die Ausführung und verantwortet eine reibungslose, interdisziplinäre Umsetzung auf der Baustelle. Er ist primärer Ansprechpartner für die ausführenden Unternehmen und er verantwortet die Ausführung.

WIR SIND FÜR SIE DA. TEILEN SIE MIT UNS IHRE VISION.



Wir machen nicht einfach Gesamt-Gebäudetechnik-Planung; wir wollen mit Ihnen neue Wege gehen und hohe Ziele erreichen. Wie, das zeigt dieser kurze Folder. Aber nichts ersetzt das gute Gespräch. Teilen Sie Ihre Vision mit uns!

HHM Gruppe – Elektro- und Gebäudetechnik-Engineering-Kompetenz

in Aarau, Basel, Bern, St. Gallen, Zug, Zürich, www.hhm.ch

Tel. 058 520 40 00 · Ihre Kontakte in die HHM Standorte: www.hhm.ch/kontakt

GEBÄUDETECHNIK-DESIGN (HLKSE⁺): DREI REFERENZEN, DREI WEGE

RADIKAL NEU: 2020 – 2022 / THERMOPLAN, NEUBAU WERK 5

Produktionshalle mit sieben Produktionsstrassen (5 000 m²), voll automatisierte Logistikhalle, Verwaltungstrakt, Mitarbeiterkantine für 300 Personen und Tiefgarage. HLKSE-Engineering (Elektro, Heizung, Kälte, Lüftung, Sanitär, Sprinkler); Gebäudeautomation/MSRL-Engineering; Brandschutzplanung und Tür-Engineering; Zertifizierung nach dem System LEED 4.0 (Platinum); Anwendung Integrated Project Delivery (IPD)

EFFIZIENT VERNETZT: 2020 – 2022 / WOHN- UND GESCHÄFTSHAUS OBERMÜHLEWEID

Detailhandel, Büro und Gewerbe, 50 Wohnungen, Tiefgarage mit rund 90 Parkplätzen. HLKSE-Engineering (Elektro, Heizung, Kälte, Lüftung, Sanitär, Sprinkler); Gebäudeautomation/MSRL-Engineering; Brandschutzplanung; räumliche und technische Koordination; BIM-Gesamt-Koordination und BIM-Management

ZEITGEMÄSS VERLÄSSLICH: AB 2022 / SENIORENZENTRUM «IM MORGEN», WEININGEN

Seniorenzentrum mit 140 Pflegeplätzen, in 4 Stationen und einer Dementenabteilung mit zugehörigem Dementengarten im Aussenbereich. Nach dem Bezug soll das Bestandsgebäude rückgebaut und dessen Grundfläche zu einer Parkanlage umgenutzt werden. HLKKS-Engineering (Heizung, Lüftung, Klima, Kälte, Sanitär); Gebäudeautomation/MSRL-Engineering und Fachkoordination

Building Information Technology AG

Neumattstrasse 15 · 5001 Aarau · Tel. 058 510 82 00 · contact@building-it.com

digireal ag

c/o Switzerland Innovation Park Central · Suurstoffi 18b · 6343 Risch-Rotkreuz · Tel. 058 510 01 01 · kennenlernen@digireal.ch

